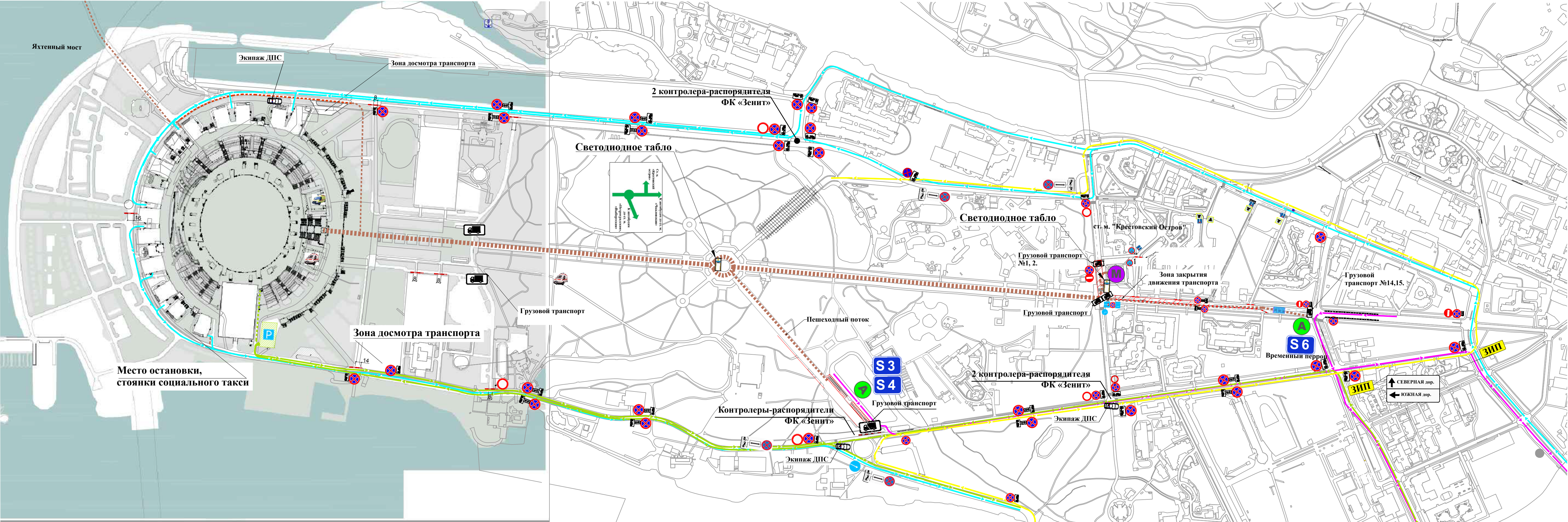
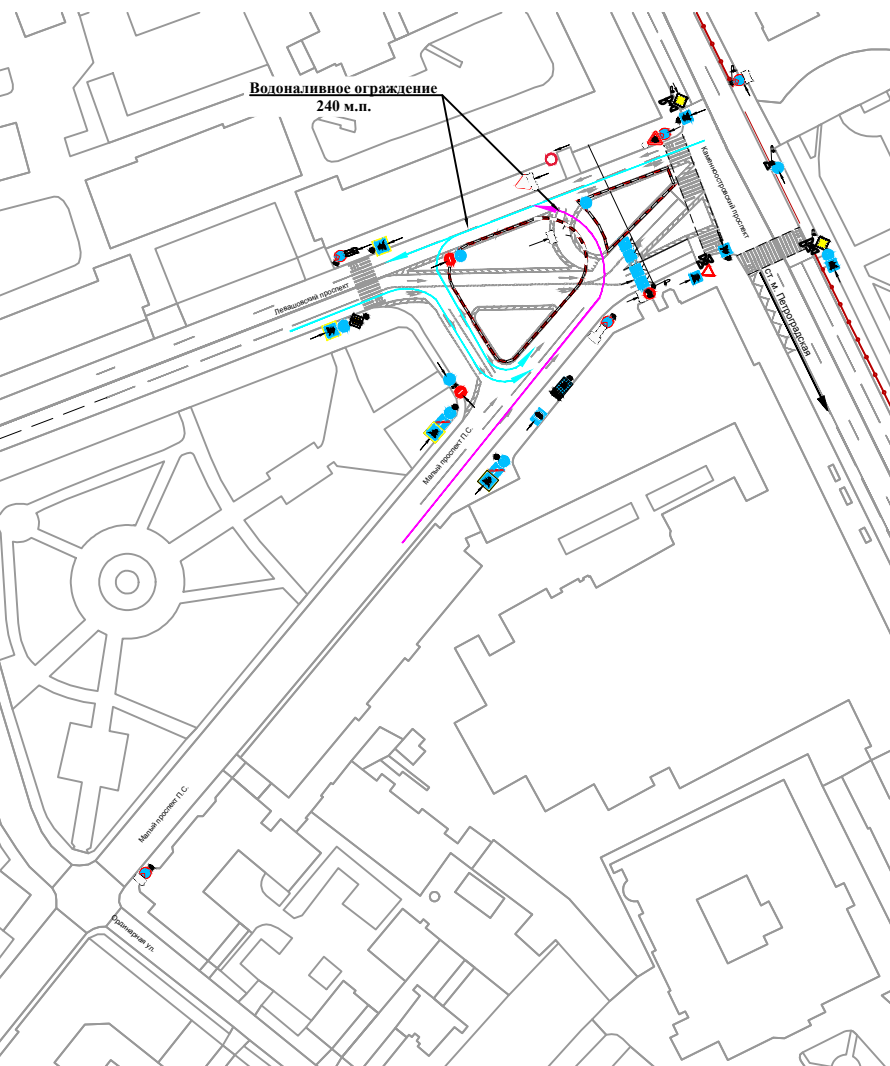


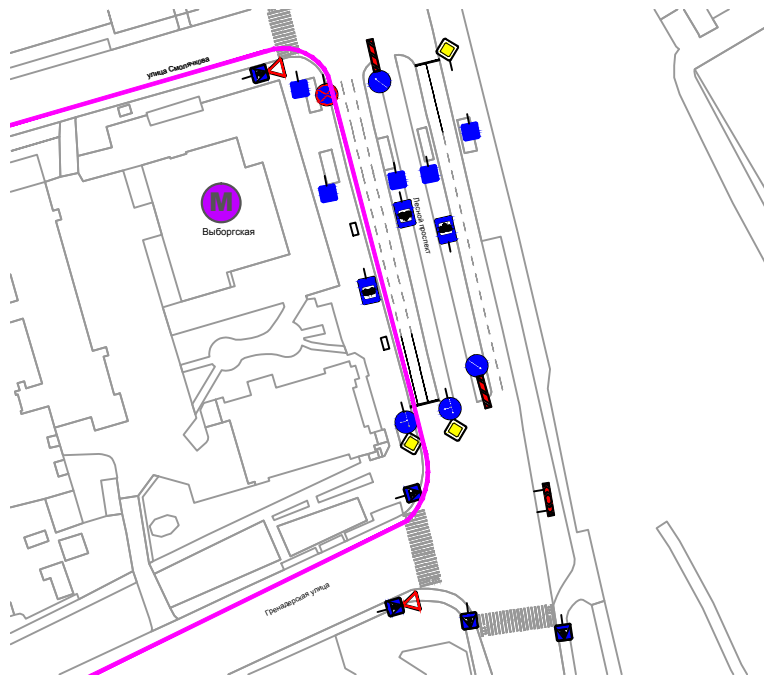
Схема организации дорожного движения при проведении матчей с участием ФК «Зенит»
15, 19, 29 октября 2017 г.



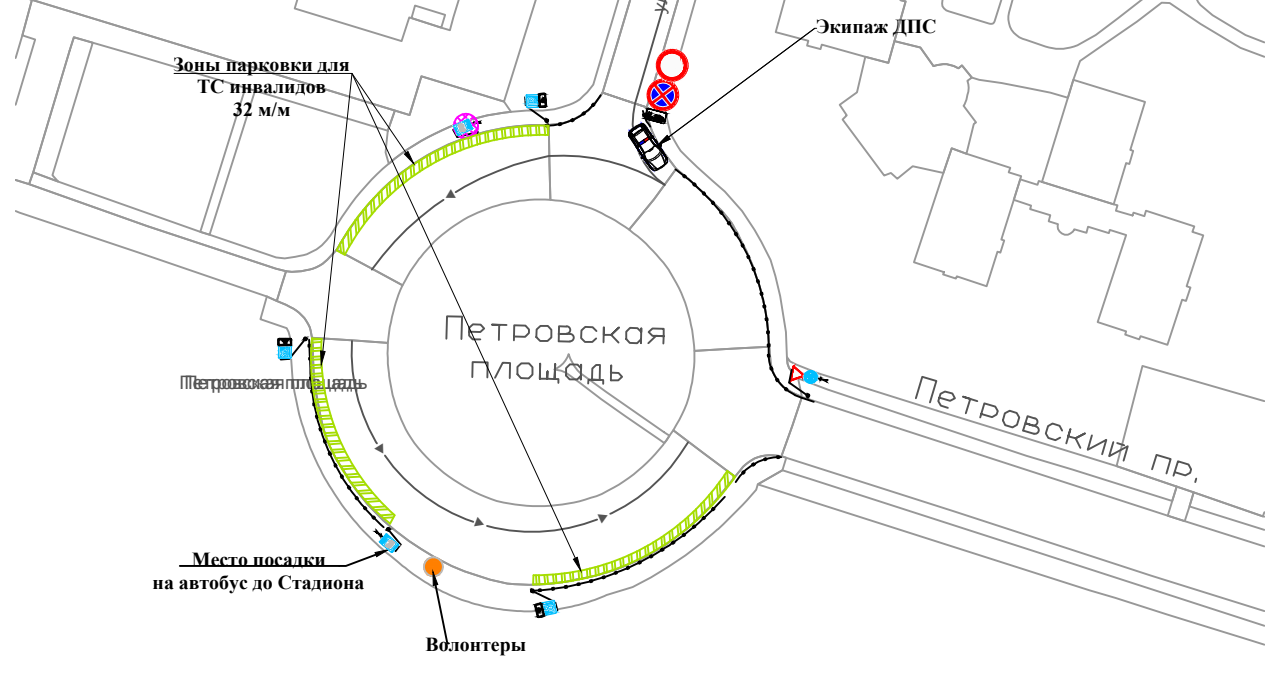
Место посадки/высадки автобуса-шаттла S3



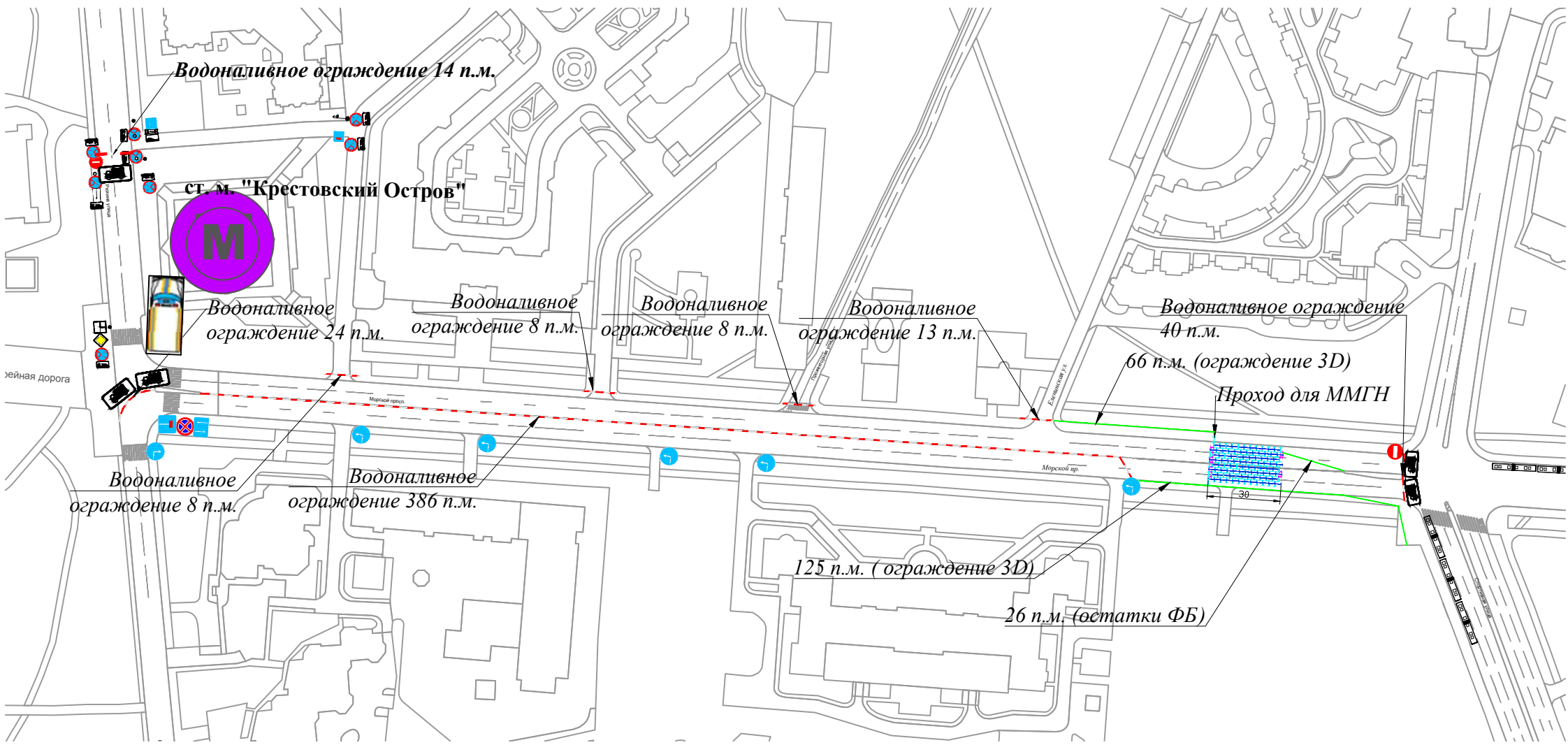
Место посадки/высадки автобуса-шаттла S4



Петровская пл. парковка для ТС инвалидов

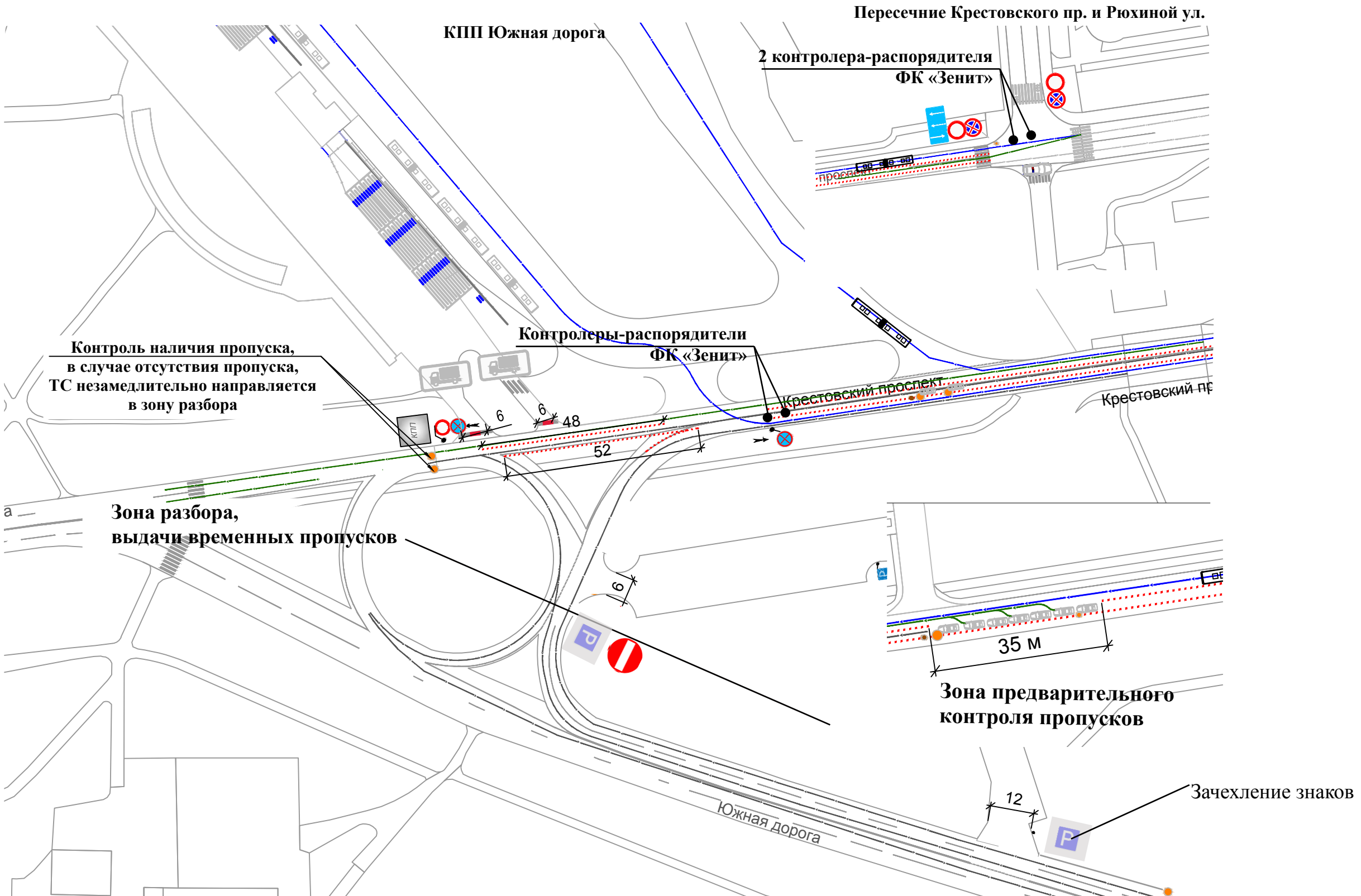


Временный перрон, ст.м. "Крестовский остров"



Условные обозначения:

- Движение индивидуального транспорта
- Движение социального такси
- Движение специального транспорта
- Движение пешеходов
- Движение ММГН
- Движение автобусов-шаттлов
- Информационные знаки индивидуального проектирования
- Водоналивное ограждение
- Грузовой транспорт, блокирующий проезд
- Знаки запрета остановки и стоянки ТС



Примечание: расстановка знаковой схемы с 00:00 дня матча, водоналивных ограждений - с 08:00, грузового транспорта - за -5 часов до начала матча, установка пешеходных ограждений - с начала матча. Контролеры-распорядители на постах - за -4 часа до начала матча

После окончания матча: закрытие Крестовского проспекта для проезда легкового транспорта водоналивными ограждениями, регулирование реверсивного движения на Петровской косе.